



Ri-Pensare gli spazi della scuola

Ing. Samuele Borri - INDIRE

10 ottobre 2022

leggere

creare

ascoltare

riflettere

sperimentare

collaborare

scrivere

elaborare

concentrarsi

discutere

esplorare

parlare

osservare

manipolare

condividere

scoprire

presentare

.....

.....

Attività educative differenziate tra loro

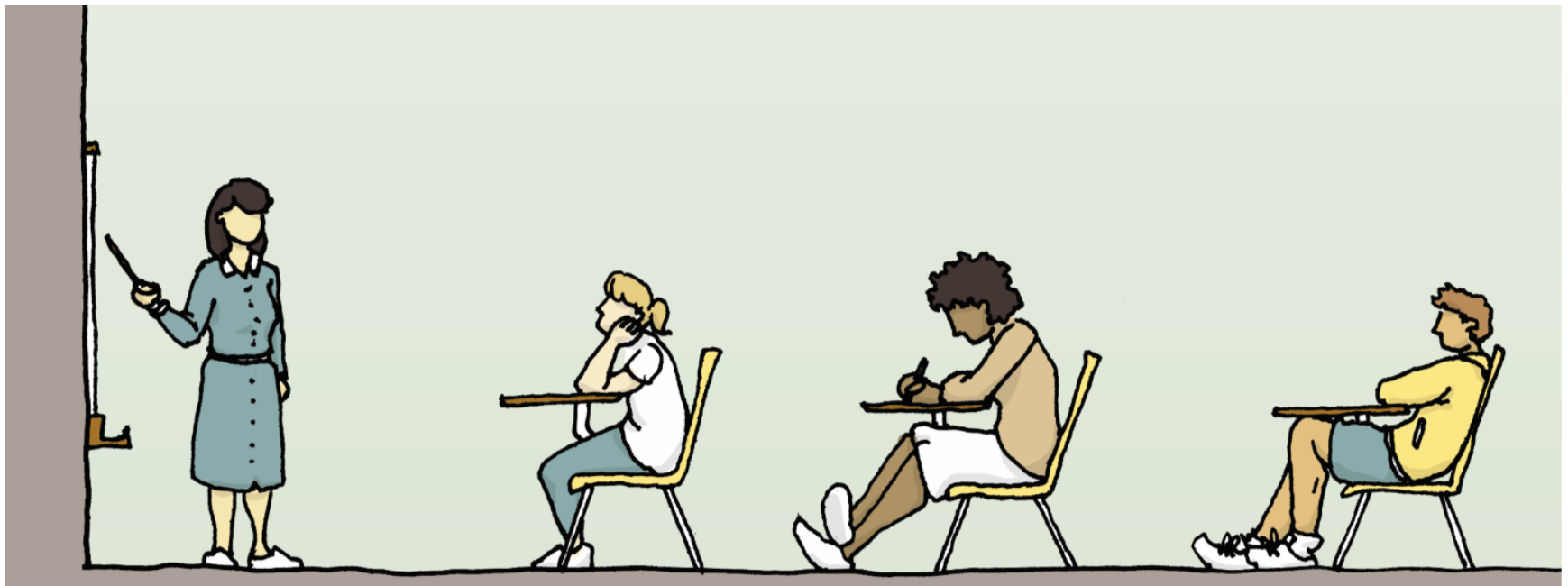
leggere	creare	ascoltare	riflettere
sperimentare	collaborare	scrivere	elaborare
concentrarsi	discutere	esplorare	parlare
osservare	manipolare	condividere	scoprire
presentare	

E gli ambienti per queste attività?



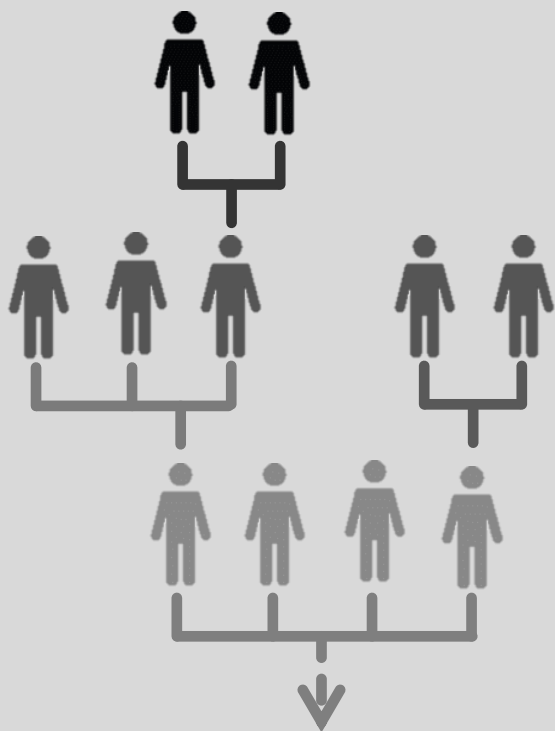


ATTIVITA' EDUCATIVA CENTRATA SUL DOCENTE

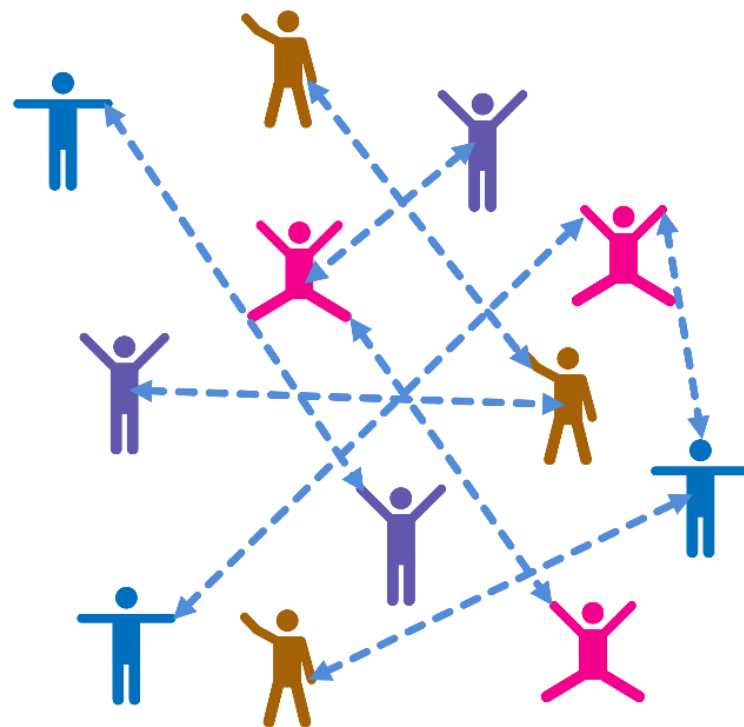


Modello prevalentemente trasmissivo

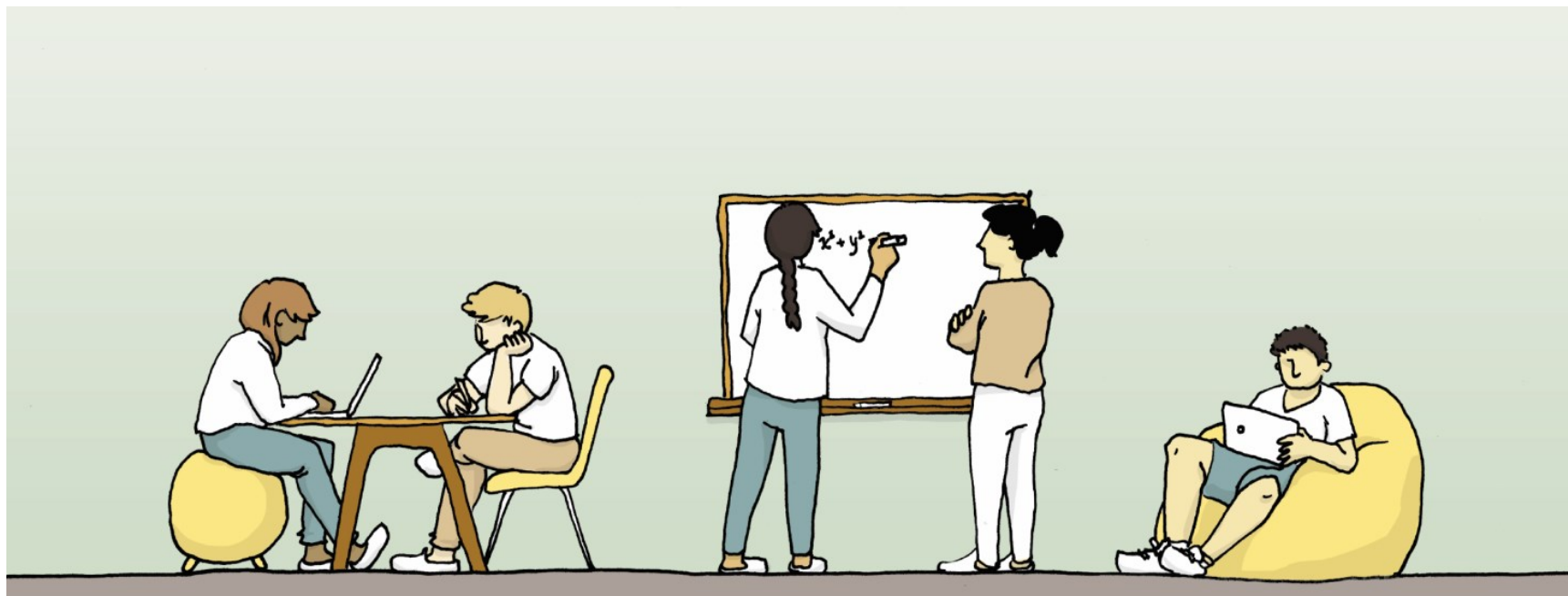
Modello trasmissivo



Modello collaborativo



ATTIVITA' EDUCATIVA CENTRATA SULLO STUDENTE



2013

Non solo aule

NORME TECNICHE-QUADRO, CONTENENTI GLI INDICI MINIMI E MASSIMI DI FUNZIONALITA' URBANISTICA, EDILIZIA, ANCHE CON RIFERIMENTO ALLE TECNOLOGIE IN MATERIA DI EFFICIENZA E RISPARMIO ENERGETICO E PRODUZIONE DA FONTI ENERGETICHE RINNOVABILI, E DIDATTICA INDISPENSABILI A GARANTIRE INDIRIZZI PROGETTUALI DI RIFERIMENTO ADEGUATI E OMOGENEI SUL TERRITORIO NAZIONALE.

LINEE GUIDA

I. PREMESSA

I.1 Gli spazi di apprendimento

Per molto tempo l'aula è stata il luogo unico dell'istruzione scolastica. Tutti gli spazi della scuola erano subordinati alla centralità dell'aula, rispetto alla quale erano strumentali o accessori: i corridoi, luoghi utilizzati solo per il transito degli studenti, o il laboratorio per poter usufruire di attrezzature speciali. Questi luoghi erano vissuti in una sorta di tempo "altro" rispetto a quello della didattica quotidiana. Ogni spazio era pensato per una unica attività e restava inutilizzato per tutto il resto del tempo scuola.

Secondo alcuni docenti le scuole sono "anestetizzanti" (tutte uguali, abbastanza tristi, con colori spenti o casuali, e aule magari immutate da decenni) tanto da definirli "non luoghi". Tutti gli altri spazi, interni ed esterni sono sempre stati considerati come complementari a questo.

2016

Il manifesto «1+4 Spazi educativi»













Scuola: Vittra TelefonPlan (Stoccolma, Svezia)













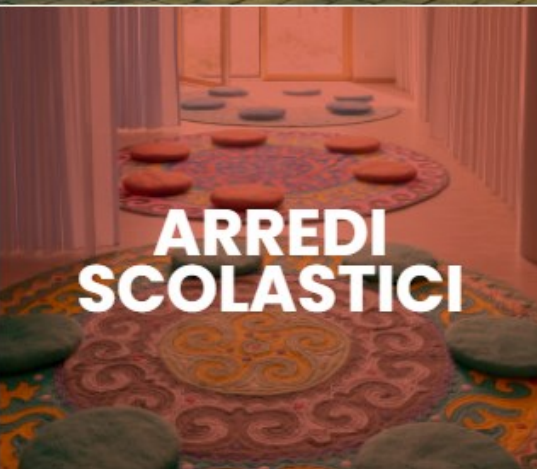








architetture scolastiche.indire.it





Ri-Pensare gli spazi della scuola

Ing. Samuele Borri - INDIRE

10 ottobre 2022